

# ХАРАКТЕРИСТИКА ДОМОГОСПОДАРСТВ

## ЛУГАНЩИНИ У 2017 РОЦІ



у міських  
поселеннях



69,9%



У 2017 році в області  
налічувалося **351,8 тис.**  
домогосподарств,  
це **2,3%** від загальної  
кількості по Україні

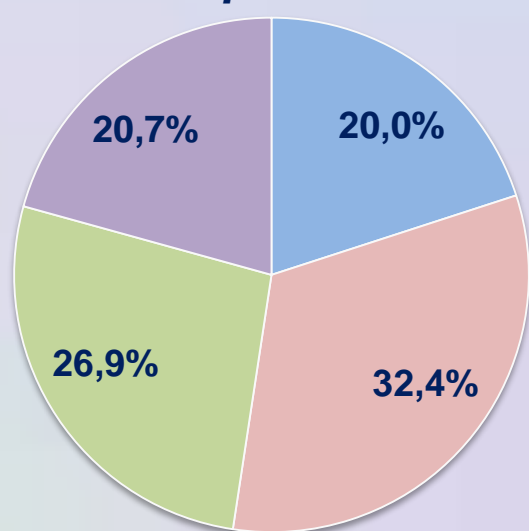
у сільській  
місцевості



30,1%

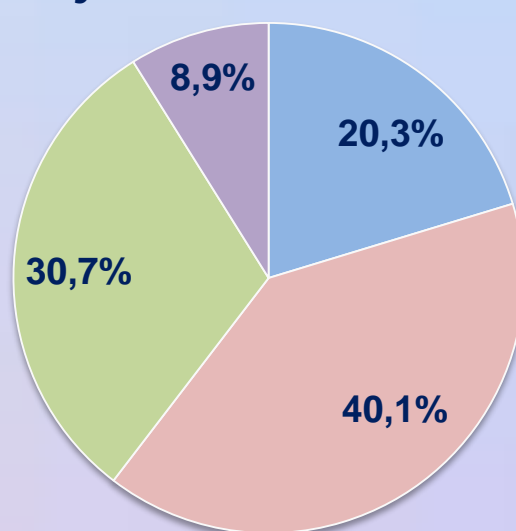
### Розподіл домогосподарств за чисельним складом

Україна

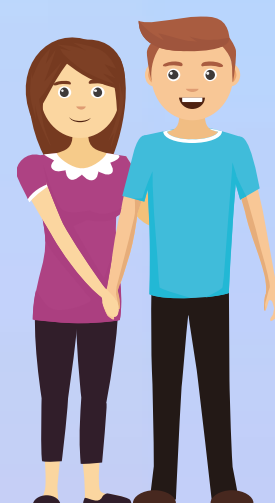


- одна особа
- дві особи
- три особи
- чотири особи і більше

Луганська область



Середній розмір  
домогосподарств  
Луганщини -  
**2 особи**



### Розподіл домогосподарств з дітьми

За віком дітей, %

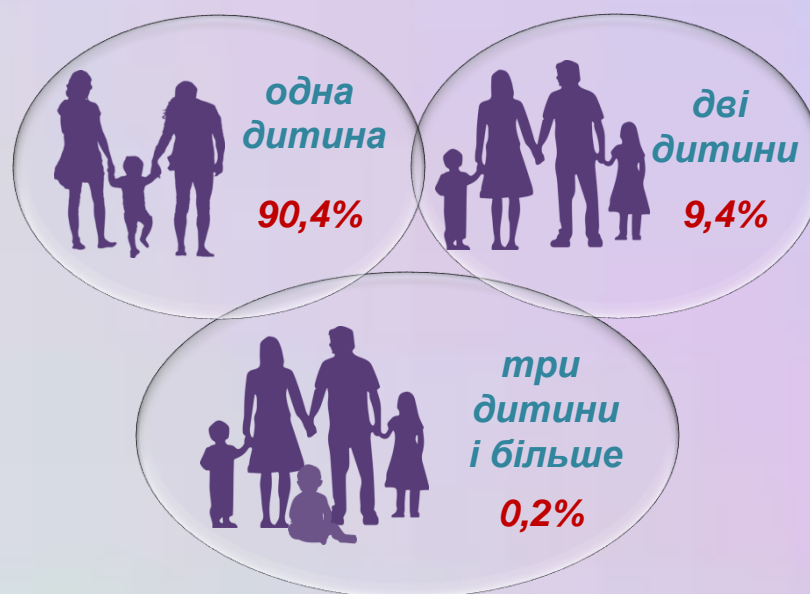
до 3 років **24,6%**

3-6 років **35,7%**

7-13 років **32,9%**

14-17 років **14,8%**

За кількістю дітей



За кількістю дорослих осіб, %

одна особа **10,0%**

дві особи **72,1%**

три особи і більше **17,9%**

Діти є у складі **102 тис.** родин Луганщини.

### Розподіл домогосподарств за кількістю працюючих осіб

У 2017 році в області налічувалося  
**195,1 тис.** домогосподарств,  
у складі яких є працюючі особи.  
Це **55,5%** родин Луганщини.



одна особа **64,3%**

дві особи **33,2%**

три особи і більше **2,5%**